



**Інформаційна  
підтримка  
платників**

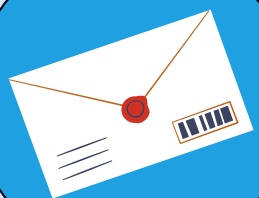


**Державна податкова служба України  
Головне управління ДПС  
у Кіровоградській області**

## **Які способи подання податкових декларацій платниками податків передбачені ПКУ?**



**особисто платником податків або  
уповноваженою на це особою;**



**надсилається поштою з повідомленням  
про вручення та з описом вкладення;**



**засобами електронного зв'язку в  
електронній формі з дотриманням  
вимог законів України**



**#разомпереможемо  
#разомМиСила  
#всебудеУкраїна**



**TaxUkraine  
tax.kirovograd**



**tax.gov.ua  
kr.tax.gov.ua**



**post@tax.gov.ua  
kr.official@tax.gov.ua**