



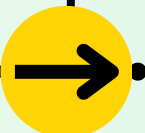
ПРРО: 3 кроки для початку використання



Державна податкова служба України
Головне управління ДПС
у Кіровоградській області

1 крок

Завантажте та встановіть програмне забезпечення ПРРО відповідне операційній системі вашого пристрою – з AppStore для iOS, з PlayMarket для Android, з вебпорталу ДПС для Windows



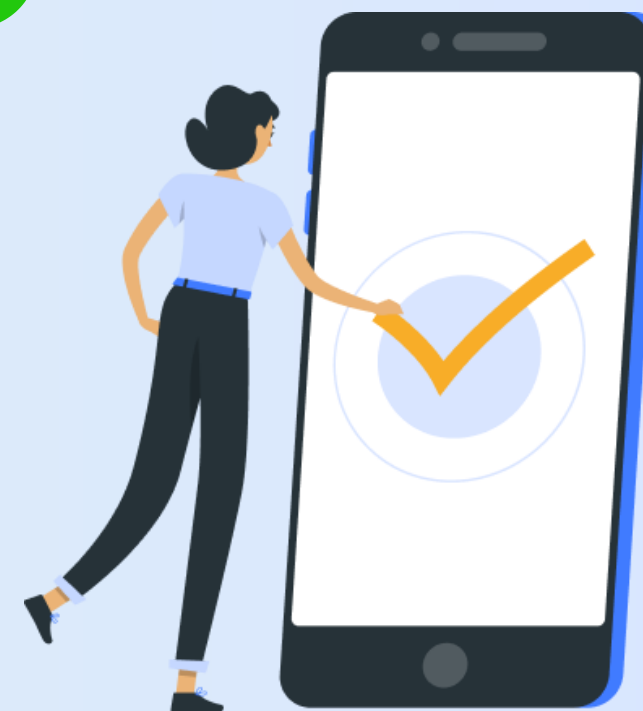
2 крок

- За допомогою Електронного кабінету платника покроково подайте наступні форми:
- + Повідомлення про об'єкти оподаткування чи об'єкти, пов'язані з оподаткуванням або через які провадиться діяльність за формою № 20-ОПП (код форми F/J1312005) (Інформація про господарську одиницю, де буде застосовуватися ПРРО);
 - + Заяву про реєстрацію програмного реєстратора розрахункових операцій за формою № 1-ПРРО (код форми F/J 1316605) (Фіскальним сервером ДПС здійснюється автоматизована обробка Заяви, за результатами якої реєструється ПРРО та йому присваюється фіскальний номер);
 - + Повідомлення про надання інформації щодо кваліфікованих/ удосконалених сертифікатів відкритих ключів, які застосовуються в ПРРО за формою № 5-ПРРО (код форми F/J 1391802) (Дані сертифікатів електронних підписів та/або печаток, що використовуються таким ПРРО).



3 крок

Запустіть застосунок та авторизуйтеся за допомогою КЕП, який було вказано у формі №5-ПРРО.



#разомпереможемо
#разомМиСила
#всебудеУкраїна



TaxUkraine
tax.kirovograd



tax.gov.ua
kr.tax.gov.ua



post@tax.gov.ua
kr.official@tax.gov.ua