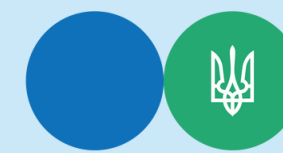


Наголошуємо, що фізична особа у разі незгоди з визначеним контролюючим органом загальним мінімальним податковим зобов'язанням та/або розрахованою у відповідному податковому повідомленні-рішенні сумою річного податкового зобов'язання з податку такий платник податку має право протягом 30 днів з дня вручення податкового повідомлення-рішення звернутися до контролюючого органу для проведення звірки даних, використаних для розрахунку суми податку, з наданням підтвердних документів, зокрема щодо:

- земельних ділянок, що знаходяться у платника податку у власності та/або постійному користуванні або в оренді (суборенді, емфітевзисі), їх нормативної грошової оцінки та площі;
- суми доходу, отриманого від реалізації власної сільськогосподарської продукції;
- суми сплачених податків, зборів, платежів;



Державна податкова служба України
Головне управління ДПС
у Кіровоградській області

До уваги платників податків - фізичних осіб щодо мінімального податкового зобов'язання



Фізичні особи, які мають у власності та/або користуванні (оренді, суборенді, емфітевзисі, постійному користуванні) земельні ділянки, що розташовані за межами населених пунктів та віднесені до сільськогосподарських угідь, мають сплачувати мінімальне податкове зобов'язання

Зауважте, що вперше мінімальне податкове зобов'язання визначається контролюючим органом за податковою адресою фізичної особи по всім земельним ділянкам незалежно від місця їх розташування за 2022 рік у 2023 році

Разом з тим, за 2022 рік не нараховується та не сплачується загальне мінімальне податкове зобов'язання:

- за земельні ділянки та земельні частки (паї), що розташовані на території активних бойових дій або на тимчасово окупованих російською федерацією територіях України



Звертаємо увагу, що у разі передачі фізичними особами земельних ділянок в оренду (суборенду), емфітевзис або інше користування на підставі договорів, укладених та зареєстрованих відповідно до законодавства, мінімальне податкове зобов'язання визначається безпосередньо орендарями, користувачами таких земельних ділянок



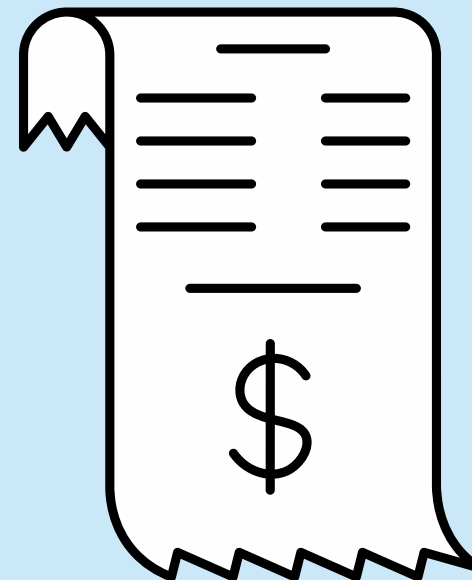
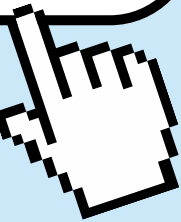
Базою нарахування мінімального податкового зобов'язання є нормативна грошова оцінка земельної ділянки



Реквізити для сплати МПЗ зазначаються в податковому повідомленні-рішенні. Крім того, інформація про діючі реквізити бюджетних/небюджетних рахунків розміщена на субсайті ДПС за посиланням:



<https://tax.gov.ua/byudjetni-rahunki/>



Сплата загального мінімального податкового зобов'язання здійснюється фізичною особою протягом 60 днів з дня вручення податкового повідомлення-рішення